

Billiftar

MULTITEL

Vikarmsliftar för lätta lastbilar

Multitel har producerat billiftar i 40 år och är en av Europas ledande tillverkare. Liftarna tillverkas i Italien och exporteras över hela världen.

Multitel har ett stort och varierat sortiment

från 14-85 meter och använder aluminium i bommarna som ger lättare konstruktioner med större räckvidd.

Det finns idag modeller upp till 22,5 meter avsedda för montering på lätta lastbilar (upp till 3500 kg)



Multitel MX 170

Multitels MX-serie

MX serien är prisvärda, kompakta och lågbyggda liftar med arbetshöjder mellan 13 till 27 meter. Modell MX 270 monteras på tung lastbil med minst 5,6 tons totalvikt, medan de andra MX-modellerna monteras på t.ex. Nissan Cabstar eller Mercedes Sprinter med 3,5 tons totalvikt.

MX-serien (utom MX 225) tar max last i hela arbetsområdet, alltså bryter inte vid olika korglaster, de har en underarm, ibland med teleskopskjut, som gör att man kommer smidigt upp och över tak eller andra hinder.

MX 130 som helt saknar stödben, har 13 m arbetshöjd och 6,5 m räckvidd i sidled och tar 120 kg i korgen. En intressant, prisvärd lösning för snabba arbetsuppgifter.

Flera modeller, DS, har stödben som går ner vertikalt och inte tar plats utanför bilen.

Storsäljaren MX 200 med 20 m arbetshöjd är en smidig lift med bra prestanda.



Multitel MX 130 (utan stödben)



Multitel MX 200



Multitel MX 225

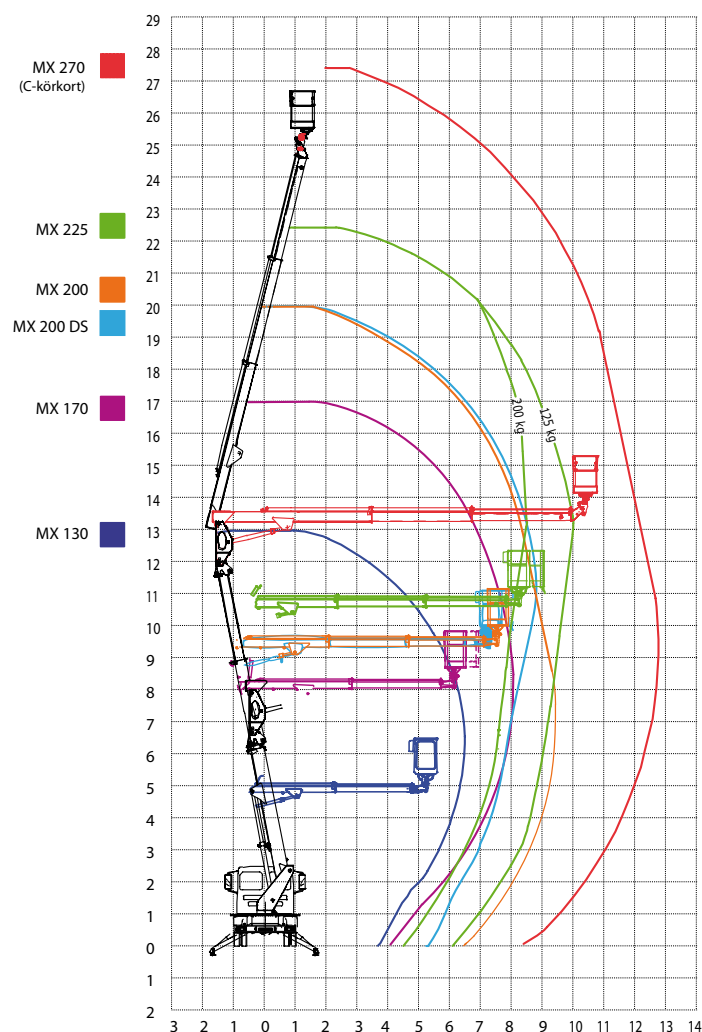


Modell		MX 130	MX 170 DS	MX 200 AZ	MX 200 DS	MX 225 DS	MX 270 AZ ^{*)}
Arbetshöjd	m	13,0	17,0	20,0	20,0	22,5	27,3
Lyfthöjd	m	11,0	15,0	18,0	18,0	20,5	25,3
Räckvidd	m	6,5	7,85	9,65	8,8	10/120 kg 8,5/200 kg	13,3
Maxlast	kg	120	200	200	200	200	225
Svängning	°	360	360	360	400	400	360
Korgstorlek	m	0,8x0,75x1,1	1,4x0,7x1,1	1,4x0,7x1,1	1,4x0,7x1,1	1,6x0,7x1,1	1,7x0,8x1,1
Vridbar korg	°	-	60x60	60x60	90x90	90x90	90°x90°
Stödben		Nej	Ja	Ja	Ja	Ja	Ja

DS= vertikala stödben i bilens bredd

AZ= fällbara stödben

*) MX 270 AZ kräver C-körkort



Övrigt

Avser montering på 3,5 tons chassi med kraftuttag t.ex. MB Sprinter eller Nissan Cab Star. Modell MX 270 på 5.6 tons chassi. Alla utom MX 225 tar sin maxlast i hela arbetsområdet och saknar lastkännande momentbrytare. Man vet hur långt ut man kommer.

Samtliga har bilens kraftuttag som drivkälla med start och stopp av bilmotorn från korgen, steglös manövrering med spakar i korgen, vridbar korg och hyttbrytare.

Extra utrustning

Exempel på extra utrustning är t.ex. batteri-drift med laddare, 230V-drift, automatisk stödbensuppställning, lack i annan färg, höjdbegränsare, flaklämmor, förvaringsskåp, glasfiberkorg (se bilder nedan) varningssljus m.m. För mer information kontakta Liftbolaget.



Försäljning • Service • Reservdelar • Support • Utbildning • Finansiering

Liftbolaget AB är specialiserade på försäljning och service av liftar och har över 30 års erfarenhet i branschen. Vi kan idag tillsammans med våra leverantörer erbjuda ett komplett program för de flesta typer av höjdjobb. Vi har kontor och serviceverkstäder i Gävle, Falkenberg och Stockholm, samt servicebussar och servicepartners runt om i Sverige. Liftbolaget AB ingår i norska Malthusgruppen.

Gävle - Falkenberg - Stockholm

Utmarksvägen 15 802 91 Gävle
Rönnhagsvägen 13 311 44 Falkenberg

026-12 47 00

info@liftbolaget.se www.liftbolaget.se

